



Gérer mon compteur



COMMUNAUTÉ D'AGGLOMÉRATION
DE L'ESPACE SUD MARTINIQUE



CAP Nord Martinique
Communauté d'Agglomération du Pays Nord Martinique



**SOCIÉTÉ
MARTINICAISE
DES EAUX**



Comment détecter une fuite à la maison ?

Il existe **deux types de fuites d'eau** :

Les fuites visibles, dues à des appareils ménagers ou des équipements domestiques défectueux :

- Chasse d'eau
- Chauffe-eau
- Robinet
- Machine à laver

Les fuites invisibles, qui peuvent être situées dans une canalisation non-apparente ou enterrée :

- Tuyau cassé sous dalle ou sous le carrelage
- Canalisation abîmée dans le jardin

Une fuite d'eau doit faire l'objet d'une réparation immédiate !

Cela évite une augmentation soudaine du montant de la facture due à une surconsommation d'eau.



COMMUNAUTÉ D'AGGLOMÉRATION
DE L'ESPACE SUD MARTINIQUE



CAP Nord Martinique
Communauté d'Agglomération du Pays Nord Martinique



**SOCIÉTÉ
MARTINICAISE
DES EAUX**





Comment détecter une fuite ?

Faites le test de nuit chez vous :

- ◆ Relevez les chiffres sur votre compteur en allant dormir
- ◆ Laissez le compteur ouvert
- ◆ N'utilisez pas l'eau pendant 6 à 8 heures
- ◆ Ne lancez pas de machines utilisant de l'eau

Si à votre réveil, les chiffres ont changé, c'est qu'il y a une fuite **après compteur**.

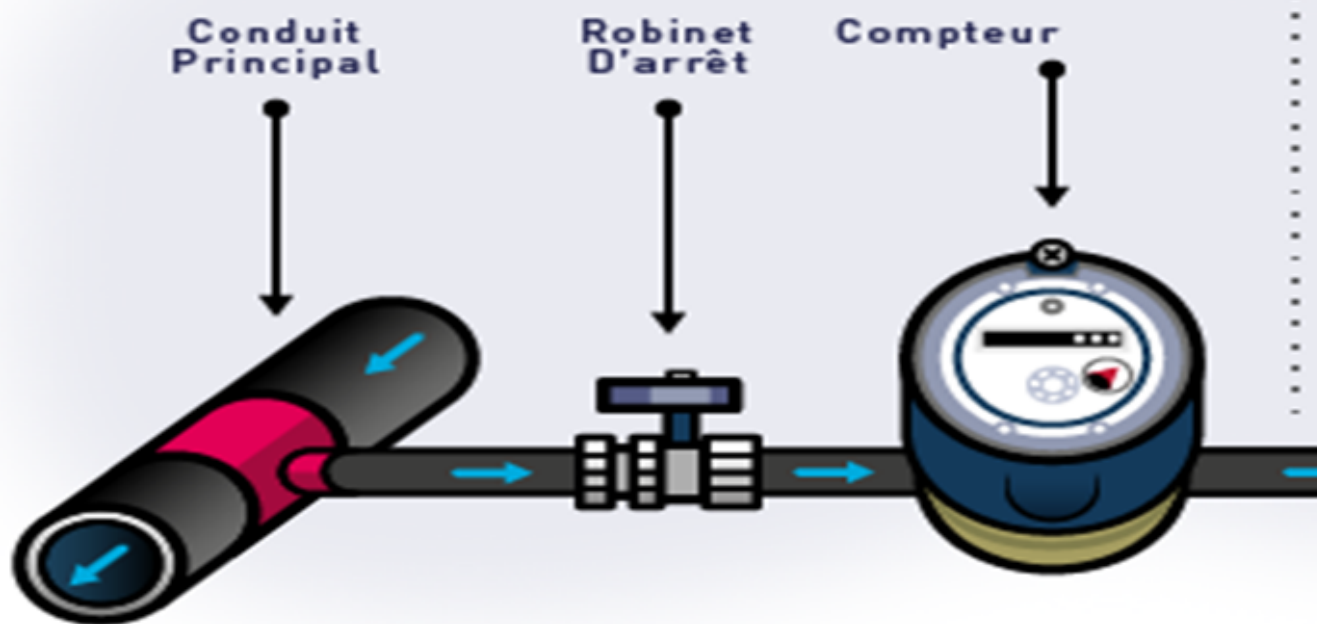
En cas de fuite après compteur, agissez **au plus vite** en appelant un plombier pour la faire réparer.



Connaître les différentes fuites :

domaine public

Votre distributeur d'eau réalise le raccordement du compteur d'eau au réseau d'eau potable



Fuite avant compteur: le client doit contacter le numéro 0969329722 ou donner l'Information sur l'application OMIJO

Fuite au compteur: le client doit contacter le numéro 0969329722 ou donner l'Information sur l'application OMIJO

domaine privé

L'entreprise de votre choix réalise
le raccordement de votre maison
au compteur d'eau



Fuite après compteur: le client doit se rapprocher d'un plombier et
fournir une facture plombier afin de lui accorder ou pas un
dégrèvement.



DLO POU LA VI'

7, rue Victor LAMON, Places d'Armes | 97232 Lamentin

www.smeaux.fr



COMMUNAUTÉ D'AGGLOMÉRATION
DE L'ESPACE SUD MARTINIQUE



CAP Nord Martinique
Communauté d'Agglomération du Pays Nord Martinique



**SOCIÉTÉ
MARTINICAISE
DES EAUX**